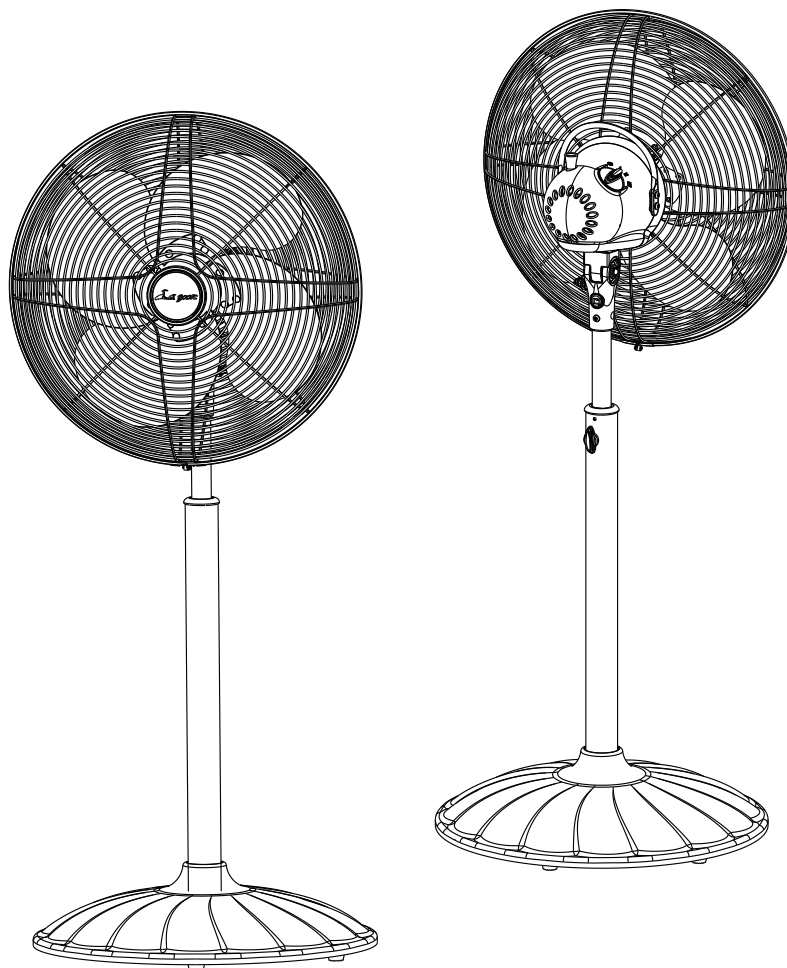




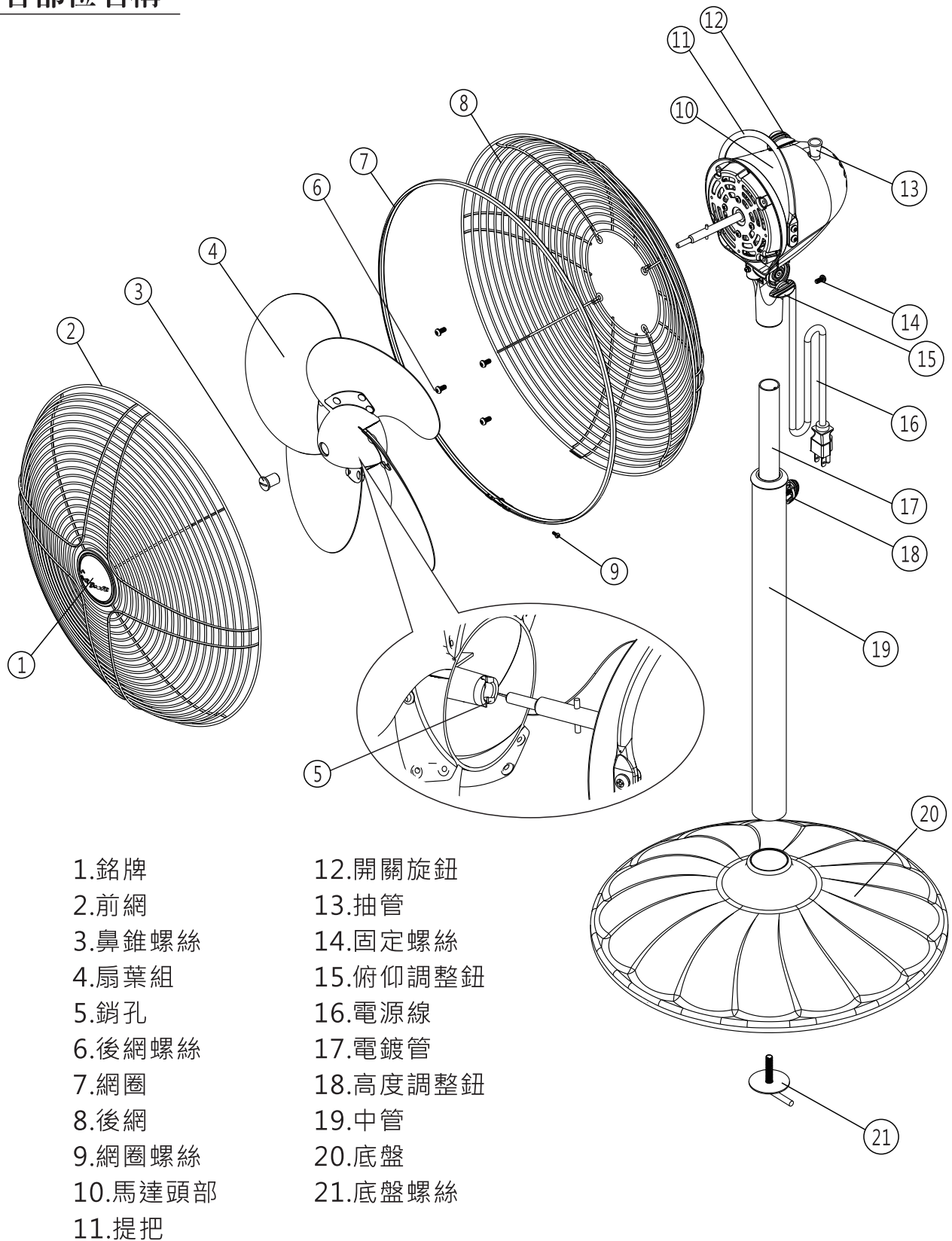
No.3185

風扇使用說明書

承蒙惠顧購買Lagoon風扇，為求您正確使用，請詳細閱讀本使用說明書，  
並請妥善保存它，以備必要時查詢。



## 各部位名稱



## 組合方式

### ❶ 腳台組立

將中管(19)對準底盤(20)開孔處，垂直插入後翻轉至背面，利用底盤螺絲(21)以順時針方向鎖緊。

### ❷ 馬達頭部裝置

將馬達頭部(10)對準電鍍管(17)垂直插入後，用固定螺絲(14)鎖緊馬達與電鍍管。

### ❸ 後網組立

將後網(8)穿過馬達中心軸置於馬達頭部，再利用4隻後網螺絲(6)鎖緊，固定後網與馬達頭的位置。

### ❹ 扇葉組立

將扇葉(4)置入馬達軸，往後推並對準銷孔(5)，再將鼻錐螺絲(3)旋入扇葉鼻錐孔中的馬達軸心，再以10元硬幣對準溝槽，並以逆時針方向將鼻錐螺絲，確實鎖緊扇葉。

### ❺ 前網組立

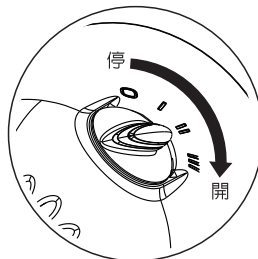
將前網(2)對正卡入裝於後網(8)框下方，再將網圈(7)確實框住前後網全周圍，將網圈下方扣住，並鎖上網圈螺絲(9)。

❗ 拆裝前、後網前，請先將插頭拔離電源。

## 操作說明

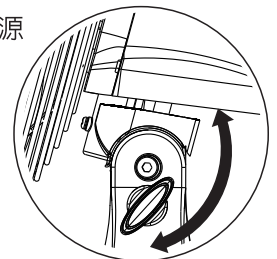
檔速開關 → 0 → I → II → III  
 停 → 低 → 中 → 高

開關旋鈕(12)位於在馬達頭部的右面，設有三段風量控制，依指示調整風量大小。



## 角度調節

調節風扇角度，請先關閉電源，以逆時針方向鬆開俯仰調整鈕(15)，握住提把(11)將風扇頭調整到想要的角度後，再將俯仰調整鈕以順時針方向鎖緊。

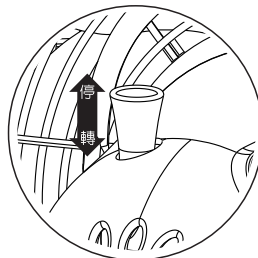


## 擺頭操作

按下抽管，電扇開始擺動。  
 拉起抽管，電扇停止擺動。

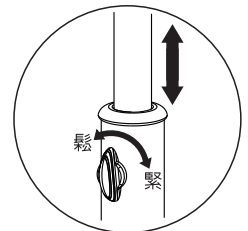
## 電氣規格

使用電壓：110V/60Hz  
 消耗功率：70W



## 高度調節

- ① 操作時以逆時針方向鬆開高度調整鈕。
- ② 握住電鍍管後，調整高度，再以順時針方向鎖緊高度調整鈕。



## 保養方法

葉片或扇網有污垢請常清洗，解開前後網及葉片用含清水的濕布擦淨，然後擦乾，可適當使用保養油脂塗抹金屬部位。甲苯、香蕉水及汽油等揮發性強的溶劑會傷害本體烤漆，請勿使用。擦拭葉片時請小心別讓葉片摔落地面，防止撞擊變形  
注意：清潔及拆換扇網前需先確認電扇已切斷電源。

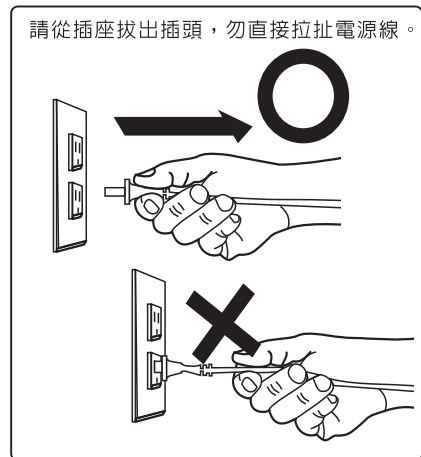


## 警告

如有發生故障或需更換電源線時，請送回經銷商或敝公司，請勿自行拆卸更換，以免發生危險或損壞機體。

## 緊急處理方法

本電器如有冒煙或起火現象，請儘速將插頭拔掉，並送回經銷商或敝公司修護。



## 注意事項

- 使用前請檢查所使用電壓是否與本機電壓標上的標示相符。
- 請勿將電扇放置於不穩定或會滑動的地方使用。
- 請勿刻意碰觸運轉中的扇葉，這樣容易受傷並引起故障。
- 拔出插頭前請先關掉電源、勿用濕手拔電源插頭，易引起觸電、感電的危險。
- 使用前需先檢查電源線及插頭是否破損，電源線請勿曲折、拉扯以免接觸不良。
- 請勿在高溫(40°C以上)、高溼度浴室、灰塵多或酸鹼油等地方使用。
- 使用時，請注意扇葉周圍之環境，避免捲入異物，引起馬達過熱不良。
- 請勿對機體噴射揮發劑、殺蟲劑，容易造成樹脂或塗脂或塗裝處有變質或破損之慮。
- 請勿將電源線任意加工、曲折、損傷或壓以重物。

鴻湖國際股份有限公司

新北市汐止區大同路三段222號4樓

E-mail : [service.lagoon@mail.lagoon.com.tw](mailto:service.lagoon@mail.lagoon.com.tw) <http://www.lagoon.com.tw>

客服專線：0800-805-080